

# Vers Toi, divin Père

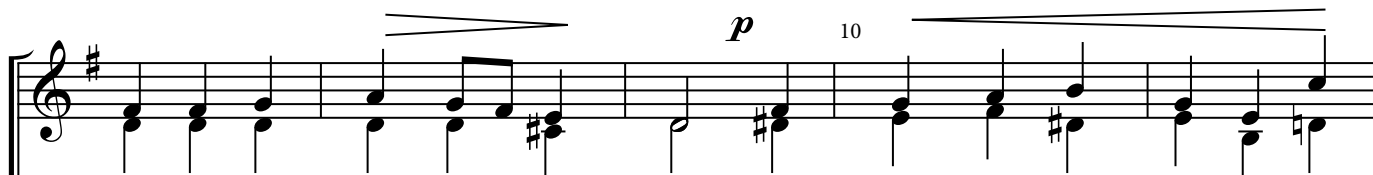
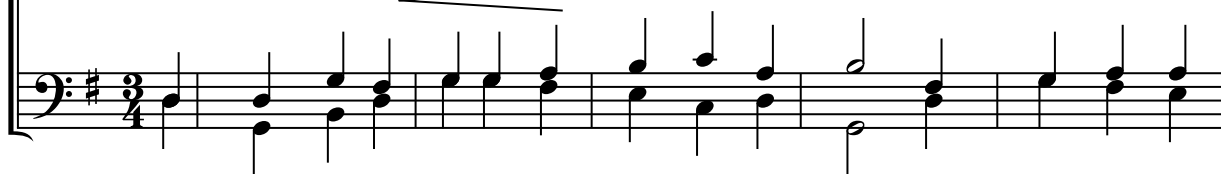
G.F. Haendel  
(1685-1759)

Soprane  
Alto

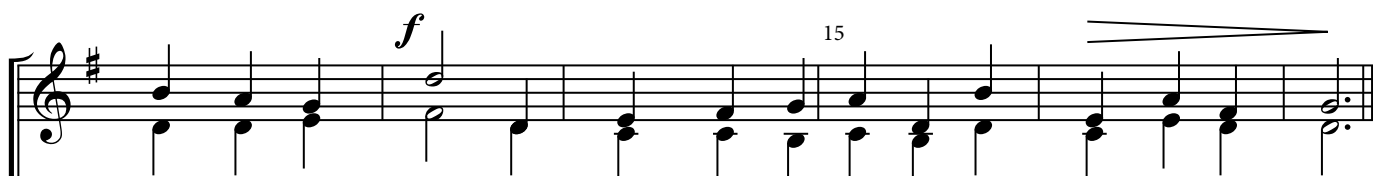
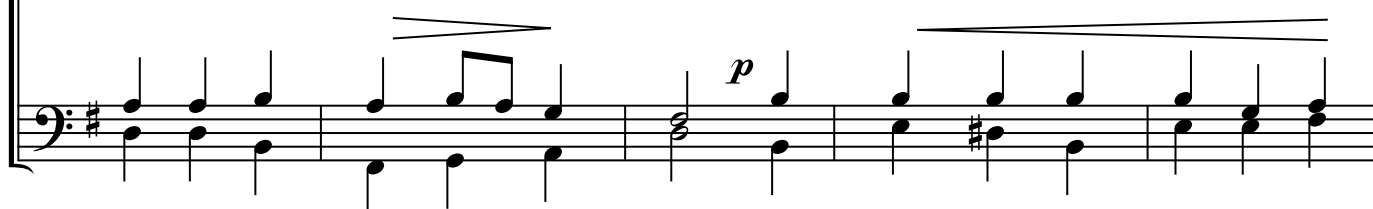


1. Vers Toi, di-vin Pè-re, S'é - lè - vent mes yeux: En - tends ma pri -  
2. Je dis à l'au - ro-re Ton im - men - si - té, Sans ces - se j'a -  
3. La ferm(e) as - su - ran-ce D'un cœur pa - ter - nel A - vec Ta puis -  
4. O Vier - ge Ma - ri - e, Es - poir des hu - mains, Mon cœur af - fer -

Ténor  
Basse



è - re, Ex - au - ce mes vœux. Du fond de la ter - re, Mon  
do - re Sei - gneur ta beau - Té Le soir vient j'im - plo - re Ta  
san - ce Ras - sur(e) un mor - tel. J'ai douc(e) es - pé - ran - ce De  
mi A vos ten - dres soins. Con - dui - sez ma vi - e Re -



cœur mal - heu - reux T'in - voqu(e), ô Lu - miè - re, Puis - sant Roi des Cieux.  
dou - ce bon - té Et je chant(e) en - co - re Ton é - ter - ni - té.  
voir dans le ciel Ta chère pré - sen - ce, O Christ é - ter - nel!  
mis(e) en vos mains Vers cet - te pa - tri - e Où chan - tent les saints.

